

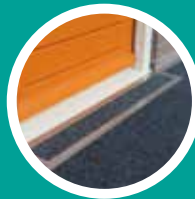


specialist in toegankelijkheid



GALERIJ VERHOGING

PAS anti-slip



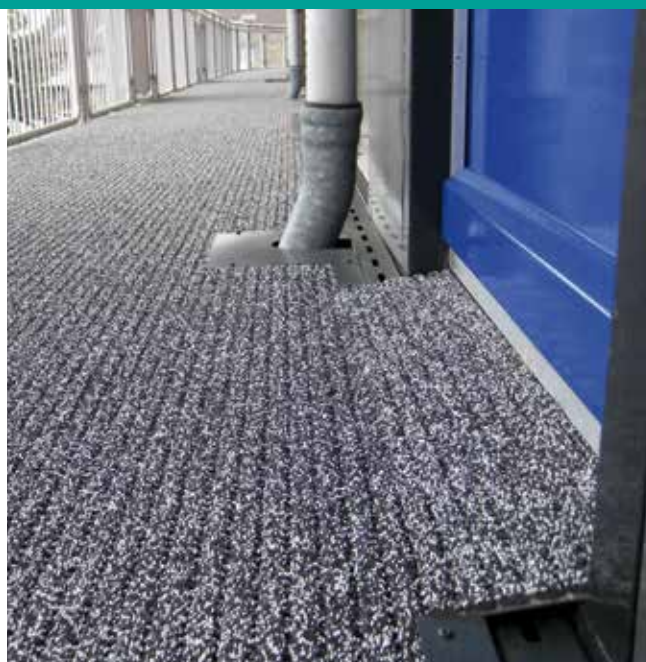
GALERIJVERHOGING
BALKONVERHOGING

ANTISLIP OPLOSSINGEN
BALUSTRADEVERHOGINGEN

RUBBEREN DREMPELHULPEN
GALERIJBEKLEDING

Verbeteren van de toegankelijkheid

Met de PAM Systeem Constructie maakt u een galerij of balkon beter toegankelijk voor mensen die slecht ter been zijn, met een rollator lopen, of in een rolstoel of scootmobiel zitten. De verhoging kan op verschillende manieren worden afgewerkt. Met PAS-antislipproducten van PAM, EPDM-rubber of met buitentapijt. Net als de constructie is de afwerking snel en efficiënt gelegd. Omdat het materiaal waterdoorlatend is, kan de afwerking netjes over een bestaande goot worden gelegd. Zo wordt de galerij- of balkonvloer ook nog eens effectief breder.



Zelfs bij winterse neerslag is de galerij stroef en veilig bejaanbaar.

Topafwerking met PAS-serie antislipproducten

De bekleding in onze PAS-serie noemen we antislip omdat de mat zo opgebouwd is dat het hemelwater goed weg kan stromen. Bovendien is het loopoppervlakte snel droog door een speciale kunststofcoating. Met een uitstekende stroefheid (R13) is deze vormvaste mat een stabiele bekleding van de PAM Systeem Constructie. De PAS-serie heeft een lichte structuur en is in verschillende kleuren te leveren.

Geschikt voor elk gewenst gebruik

De mat bestaat uit een met glasvezel versterkte pvc-basis met een kunststofcoating waarop cilindervormige pvc-korrels zijn ingestrooid. De PAS-serie bestaat uit een PAS-s en een PAS-i bekleding. De 's' voor standaard- en de 'i' voor intensiefgebruik. Bij PAS-s zijn de korrels voor de stroefheid bovenop het materiaal gestrooid en zit de stroefheid in de bovenlaag. Bij de PAS-i zijn de korrels met het hele materiaal vermengd en is de hele mat stugger en stroever, en daarmee geschikt voor intensief gebruik.

Tussen de mat en de PAM Systeem Constructie leggen we een waterdoorlatend vlies. De randen worden afgewerkt met verzonken, plastisol profielen met een kunststofcoating in de kleur van de bekleding.

De voordelen

- Goed stroef (R13) en snel droog
- Totaal geplaatst gewicht 14 kg/m²
- Brand- en rookveilig Cfl-S1
- Geluidsabsorberend
- Eenvoudig te reinigen (water)
- Schimmelwerend