



PAM
galerij- en balkonverhoging B.V.



A c c e s s o i r e s



**Galerijverhoging
en balkonverhoging**



Balustrade verhoging



Rubberen skeggen



**Individuele aanpassingen (WVG),
vlonders en hellingbanen**

De PAM Systeem Constructie bestaat naast het basissysteem uit diverse accessoires en optionele mogelijkheden, waardoor we u onder alle omstandigheden het optimale maatwerk kunnen garanderen.

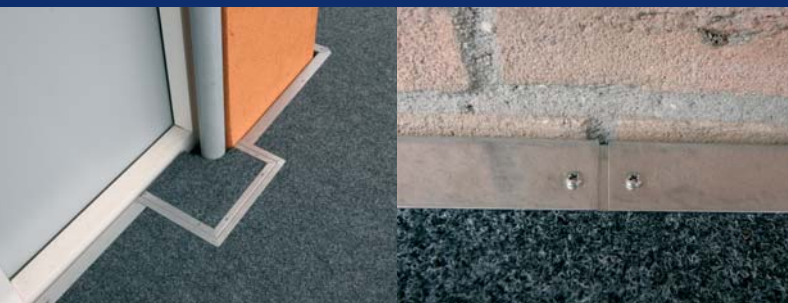


Balustradeverhoging

Bij het verhogen van de galerij- of balkonvloer moet vaak ook de balustrade worden aangepast. Hiervoor ontwikkelde PAM een simpel en gepatenteerd systeem: een verbinding die de oude en de nieuwe relingbuis omklemt. Hierdoor kan de balustrade in vrijwel alle gevallen worden verhoogd zonder boren en dus zonder beschadiging van de conservering. De verhoging bestaat standaard uit RVS materialen. Andere verzinkte en/of gemoffelde materialen zijn op aanvraag leverbaar.

Regen Water Afvoer

Alle ophogingen, hoe groot of klein ook, zijn te voorzien van een los uitneembare RWA afwerking bij RWA-buizen en afvoerputjes. Hierdoor is het heel eenvoudig mogelijk om de afwatering en de eventuele coating van de galerij te inspecteren, zonder dat daar gereedschap voor nodig is.



Stormrand

Bij galerijen kan aan de kant van de balustrade een stormrand worden gemonteerd. Hiermee wordt de open zijkant van de ophoging afgedekt. Dit zorgt niet alleen voor een mooie afwerking: de stormrand voorkomt ook dat bijvoorbeeld vogels zich onder de ophoging gaan nestelen.

Skeggen

PAM heeft een grote serie skeggen in het programma waarmee elk drempelprobleem kan worden opgelost. De skeggen zijn prima te bewerken waardoor ze makkelijk op maat zijn te maken. Door het flexibele materiaal (duurzaam EPDM rubber) liggen ze vaak zelfs zonder bevestiging al stabiel op hun plaats. Deze eigenschap zorgt er ook voor dat de skeggen uitstekend te gebruiken zijn in douchecellen voor bijvoorbeeld tilliften. Dankzij de scheluwvlakken kunnen de skeggen goed vanaf een zijkant worden benaderd, zonder dat u eerst een stotende kant moet overwinnen.

Schrobrand

Met het monteren van schrobranden wordt voorkomen dat voorwerpen van de galerij of het balkon rollen en naar beneden vallen. Dit esthetisch vormgegeven profiel functioneert ook als afrijbeveiliging voor rolstoelgebruikers.

